

Avaliação de Impactos e planos de adequação

- Avaliação das mudanças aplicáveis a cooperativa e elaboração de mapa com as principais mudanças contábeis.
- Avaliação do cenário atual da cooperativa e os pontos de adequação aos normativos relacionados a Res. 4.966/21;
- Elaboração de Planos de Ação referente a cada tema da norma, com os impactos em processos, governança e tecnologias/sistemas.

IMPACTOS NOS SISTEMAS



- Definições de regras de negócio e elaboração/atualização de políticas; (modelo de negócios, SPPJ, TEJ, Ativos problemáticos, recuperações e reestruturação...)
- Adequações do plano de contas COSIF Fase 1 (2025);
- Ajustes decorrentes da mudança contábil (balanço de abertura);
- Plano de comunicação e treinamentos.
- Avaliação dos modelos de perdas (Simplificado=S4/S5; Completo=demais segmentos)

IMPACTOS FINANCEIROS E CONTÁBEIS



PLANEJAMENTO

- Identificação dos sistemas utilizados que serão impactados pelo normativo, sistemas que originam e/ou controlam: os instrumentos financeiros da Instituição, os regulatórios contábeis, de riscos e os fiscais;
- Avaliação com os fornecedores dos sistemas mapeados das ações para adequação regulatória.
- Avaliação das ações de adequações tecnológicas sob responsabilidade da cooperativa. (Sistemas, Integrações, Infra de TI, Arquitetura...)
- Elaboração e Execução de Plano de implantação tecnológico: Desenvolvimentos, homologações, testes e estratégias de transição;



IMPACTOS EM: PROCESSOS/GOVERNANÇA/METODOLOGIAS/NEGÓCIOS

- Simulações de cálculos para os impactos da mudança contábil (balanço de abertura), efeito retroativo da norma.
- Avaliação dos impactos no PL.
- Simulações de cálculos para os impactos da mudança contábil a partir de 2025 (efeitos prospectivos da norma).
- Avaliação dos impactos nos resultados.

Pisos de provisão

Perdas Esperadas – Simplificado Resolução nº 309/23

Piso de provisão para
os Ativos Problemáticos

Carteira	Tipo de Garantia	Faixa de Atraso									
		0-14	15-30	31-60	61-90	91-120	121-150	151-180	181-210	211-240	Intervalo 100%
C1	Imóveis e União	1,40%	3,50%	4,50%	5,00%	10,00%	14,50%	19,00%	23,50%	28,00%	691-720
C2	Veículos e Investimentos	1,40%	3,50%	6,00%	17,00%	33,40%	36,80%	40,20%	43,60%	47,00%	691-720
C3	Descontos e Aval	1,90%	3,50%	13,00%	32,00%	48,70%	52,40%	56,10%	59,80%	63,50%	511-540
C4	PJ (Capital de Giro)	1,90%	3,50%	13,00%	32,00%	39,50%	44,00%	48,50%	53,00%	57,50%	511-540
C5	PF Sem Garantia	1,90%	7,50%	15,00%	38,00%	53,40%	56,80%	60,20%	63,60%	67,00%	511-540
RESOLUÇÃO CMN 2.682		0,50%	1,00%	3,00%	10,00%	30,00%	50,00%	70,00%	100,00%	-	>181

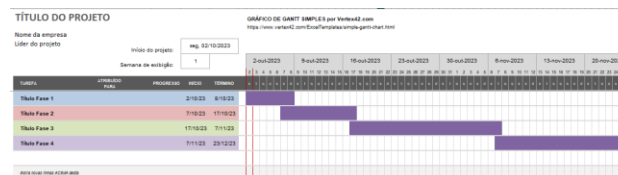
Estimativa dos Impactos nos Sistemas Cooperativos

- Aumento médio de 30% sobre as provisões de crédito do sistema a partir de janeiro de 2025.
- Impacto inicial pelo aumento da provisão será em conta de Reserva dentro do Patrimônio Líquido.
- Redução média do índice de Basileia das cooperativas de aproximadamente 2,0%.
- Redução de aproximadamente 3% sobre as receitas com juros das operações de crédito pelo stop accrual do ativo problemático.
- Redução nas receitas de tarifas com operações de crédito, devido o diferimento pelo critério da taxa efetiva de juros.

1

Plano de Projeto - Macro

- Determine a linha do tempo dos principais temas da norma.
- Combine as ações de processos com os desenvolvimentos tecnológicos.
- Estabeleça período de homologação.
- Esse plano precisa ser visual e conhecido por todos.



2

Plano de Projeto - Micro

- Desdobre as ações de cada etapa do projeto.
- Defina responsabilidades, ponto focal de implantação da norma, reuniões periódicas... Isso garante o envolvimento dos responsáveis.

4

Negócios e sustentabilidade financeira

- Avaliação dos impactos no balanço de abertura e resultados a partir de 2025.
- Avaliação das estratégias de negócios para sustentabilidade da cooperativa.
- Definição de plano de ações para suportar os impactos iniciais da mudança contábil.
- Definição de plano de ações para as estratégias de negócios da cooperativa.

3

Investimentos e Impactos Financeiros

- Realize o orçamento dos investimentos necessários para implantação (sistemas, tecnologias, consultorias)
- Realize simulações periódicas dos impactos do normativo.
- Avalie as ações necessárias para a sustentabilidade financeira da cooperativa após a implantação (seja pelas mudanças contábeis ou pelos investimentos necessários para adequação)

Obrigado

Fernando Henrique da Silva



sistemaocb

www.somoscooperativismo.coop.br

somoscoop»



Organização das
Cooperativas Brasileiras